



côte basque
ENCHERES

Lelièvre-Cabarrouy Commissaires-Priseurs

SAMEDI 16 MARS 2024

Orfèvrerie - Art Russe
Objets de vitrine - Montres - Bijoux

SAINTE-JEAN-DE-LUZ



DEUX VENTES DE PRESTIGE
SAMEDI 16 MARS À 14H

En salle et en Live
ORFÈVREURIE
ART RUSSE
OBJETS DE VITRINE
MONTRES
BIJOUX
MONNAIES
Lots 1 à 327

LUNDI 18 MARS À 14H

En salle et en Live
TABLEAUX
MOBILIER
OBJETS D'ART
ARMES
Océanie
AFRIQUE
ASIE
Lots 400 à 723

 **INTERENCHERES** LIVE  **DROUOT.com**
Live



détail 103

Frais de vente volontaire : 24 % TTC
(Commission Drouot Live 1,8 % - interencheres.com 3,6% % TTC en sus)

Catalogue en ligne sur www.cotebasqueencheres.com

EXPOSITIONS PUBLIQUES

Mercredi 13 mars de 14h à 18h
Jeudi 14 mars de 10h à 12h30 et de 14h à 18h
Vendredi 15 mars de 10h à 12h30 et de 14h à 18h
Samedi 16 mars de 9h30 à 11h

BIJOUX

Louise TEISSEIRE

Tél : +33(0)6 82 82 27 63

louiseteisseire@wanadoo.fr

*Lots 97, 99, 103, 104, 109, 112, 121, 123, 131 à 133,
138, 140, 144, 145, 147, 160 à 162, 170, 178, 183,
186, 192, 194, 197, 199, 201, 208, 227, 236, 238,
250, 257, 264, 269, 278, 290, 292 et 312.*

ART D'ASIE

Cabinet ANSAS-PAPILLON

Tél : +33(0)1 45 65 48 19

ansaspasia@hotmail.com

*Lots 618, 619, 624 à 640, 642 à 647, 659, 675, 676,
677, 679, 692 et 693*

EXPERTS

MILITARIA

Cabinet Jean-Claude DEY

tél : +33 (0)1 47 41 65 31

jean-claude.dey@wanadoo.fr

Lots 489 à 493, 498, 504, 506 à 509

ART RUSSE

Maxime CHARRON

tél : +33 (0)6 50 00 65 51

expert@maxime-charron.com

Lot 62, 66, 71, 72 et 404

LIVRES ANCIENS

Jean-François BETIS

Tél : 06 62 09 76 19

jfbetis@yahoo.fr

Lots 431, 432 et 433

SAMEDI 16 MARS À 14H

ORFÈVRENERIE - ART RUSSE - OBJETS DE VITRINE

MONTRES - BIJOUX - MONNAIES



1. **TIMBALE tulipe** en argent uni, frise de laurier à la base.
Paris, 1819-1838
Poids brut : 78 g - Haut. 11 cm 30 / 50 €
2. **TIMBALE tulipe** en argent uni, frise de palmettes à la base.
Paris, 1819-1838
Poids brut : 83 g - Haut. 9,5 cm 30 / 50 €
3. **TASTEVIN** en argent uni, anse à enroulement mouluré de filets prise sur la pièce.
Maître-orfèvre Louis Nicolas DEHORS, reçu en 1756.
Orléans, 1772-1774 (Lettre I),
Diam. 8,2 cm; Poids brut : 94 g 200 / 300 €
4. **TASTEVIN** en argent uni, panse en enroulement mouluré de filets prise sur la pièce.
Attribué au Maître-orfèvre André FOURNIER, reçu en 1734.
Tours, 1781-1789.
Diam. 6,6 cm - Poids brut : 57 g 80 / 100 €
5. **CHOCOLATIÈRE** en argent de forme balustre, corps uni reposant sur trois pieds, couvre-bec à charnière, couvercle en doucine à bordure à godrons, prise de pouce en enroulement, frétel pivotant en toupie. Prise latérale en bois tourné à double anneaux.
Maître-orfèvre abonné.
XVIII^e siècle
Haut. 17,5 cm; Poids brut : 311 g 300 / 400 €
6. **GRAND PLAT** rond en argent, à six contours filetés, chiffré MS dans un médaillon feuillagé.
Maître-orfèvre Guillaume PIGERON reçu en 1762
Paris, 1772-1773
Diam. 36 cm; Poids brut : 1140 g 1 200 / 1 500 €
7. **FLAMBEAU** en argent à pans coupés et de forme balustre.
Maître-orfèvre Edmé Pierre BALZAC, reçu maître le 28 août 1739.
Paris, vers 1739
La bobèche rapportée portant des poinçons d'orfèvres du XVIII^e siècle
Haut. 24 cm - Poids total : 538 g
(Percé) 500 / 600 €
8. **HUILIER-VINAIGRIER** en argent, à base ovale à deux anses ornée d'une frise de canaux avec médaillons et fleurettes, reposant sur quatre pieds griffes, prise centrale en colonne surmontée d'un pot couvert.
Maître-orfèvre Pierre Antoine FAMECHON, reçu en 1785.
Paris, 1786
Long. 30,5 cm; Poids brut : 857 g
Avec une paire de burettes en verre, XIX^e siècle. 400 / 600 €
9. **VERSEUSE marabout** en argent, le corps balustre uni et col mouluré, chiffrée DN sous couronne.
Maître-orfèvre Denys FRANCKSONS, reçu en 1765.
Paris, 1779-1780
Haut. 17 cm; Poids brut : 463 g 500 / 600 €
10. **ENCENSOIR** en argent, de forme balustre à décor ajouré de godrons, canaux palmettes et bouton en flamme.
Paris, 1803-1809
Haut. 29 cm
Récipient intérieur en fer et renfort en bronze à la base.
Poids brut : 1050 g soit environ 760 g d'argent. 500 / 600 €
11. **NAVETTE À ENCENS** sur piédouche en argent ciselé et gravé à décor de frises de palmettes.
Paris, 1789-1809
Haut. 7 cm ; Poids brut : 241 g 80 / 120 €
12. **BOULE À SAVON ET BOULE À ÉPONGE** en métal plaqué d'argent.
XVIII^e siècle.
Haut. 9 cm
(Chocs et usures à l'argenterie) 100 / 200 €
13. **BOULE À SAVON** en métal plaqué d'argent.
XVIII^e siècle
Haut. 9 cm 50 / 100 €
14. **BOULE À ÉPONGE** en métal plaqué d'argent, couvercle à charnière ajouré.
XVIII^e siècle
Haut. 8,5 cm 150 / 200 €
15. **RÉCHAUD DE VOYAGE** à alcool, en métal plaqué d'argent, de forme cylindrique, montants en console et supports à charnières.
XVIII^e siècle
Haut. 7 cm 50 / 100 €



16. **GRAND SAUPOUDROIR** de forme balustre en métal plaqué d'argent, le corps uni à filets, le couvercle monté à baïonnettes repercé de croisillons, frêtel balustre sur godrons rayonnants.
XVIII^e siècle
Haut. 22 cm
(Usures à l'argenture) 300 / 400 €
17. **SIX GOBELETS À LIQUEUR** en argent, à col mouluré fileté.
Cinq du Maître-orfèvre Louis Jacques BERGER et un du Maître-orfèvre Louis Joseph GRASSET.
Paris, 1789.
Haut. 4 cm; Poids brut total : 154,5 g 200 / 300 €
18. **QUATRE PETITES CUILLÈRES** en argent, modèle à filet, monogrammées JJB.
Attribuées au Maître-orfèvre Jean-François-Nicolas Carron
Paris, 1781-1789
Poids brut : 115 g 70 / 100 €
19. **LOUCHE** en argent modèle à filets.
Paris, 1798-1803
Poids brut : 255 g 120 / 150 €
20. **GRANDE CUILLÈRE À RAGOUT** en argent, modèle uniplat, gravée d'armoiries de chevalier.
Maître-orfèvre Louis 1^{er} MILLERAND, reçu en 1743.
Grenoble, 1748-1749
Long. 34 cm; Poids brut : 181 g
(Armoiries en lien avec les cuillères suivantes) 300 / 400 €
21. **CUILLÈRE À RAGOUT** en argent, modèle uniplat, gravée d'armoiries d'alliance sous couronne de marquis.
Maître-orfèvre Henry FAUCHÉ (gros poinçon).
Grenoble, 1753-1754
Long. 30 cm; Poids brut : 138 g
(Armoiries en lien avec les cuillères précédentes et suivantes) 250 / 300 €
22. **CUILLÈRE À OLIVES** en argent, modèle à filets, gravée d'armoiries d'alliance sous couronne comtale.
Maître-orfèvre Nicolas GONTHIER reçu en 1768.
Paris, 1779-1780.
Long. 30 cm; Poids brut : 128 g
(Armoiries en lien avec les cuillères à ragout suivantes) 1 500 / 2 000 €
23. **FOURCHETTE DE SERVICE** en argent, modèle uniplat.
Maître-orfèvre abonné, XVIII^e siècle.
Long. 28 cm; Poids brut : 153 g
(Repolie) 1 000 / 1 500 €
24. **PAIRE DE CUILLÈRES À RAGOUT** en argent, modèle uniplat.
Maître-orfèvre IT
Poitiers, vers 1750
Long. 28,3 cm; Poids brut : 113 g et 114 g 400 / 600 €
25. **CUILLÈRE À SAUPOUDRER** en argent, modèle à filets, cuilleron bordé.
Maître-orfèvre illisible.
Paris, 1789
Poids brut : 89 g 120 / 150 €
26. **CUILLÈRE À CRÈME** en argent, modèle à filets, spatule armoriée en relief.
Maître-orfèvre François Dominique Naudin.
Paris, 1819-1838
Poids brut : 90 g 100 / 120 €
27. **CUILLÈRE À RAGOUT** en argent, modèle à filets, la spatule chiffrée RR.
Maître-orfèvre Pedro GILLIERS.
Espagne, Madrid, 1789
Long. 30,5 cm; Poids brut : 195 g 150 / 200 €
28. **PINCE À SUCRE** en argent uni, chiffrée MB.
Maître-orfèvre Jean-François JOUET.
Bordeaux, XVIII^e siècle
Poids brut : 43 g 150 / 200 €
29. **PINCE À SUCRE** en argent uni (2^e titre), chiffrée BD.
Maître-orfèvre J. LOUBATIÈRES.
Agen, 1797-1803.
Long. 16,5 cm; Poids brut : 57 g 50 / 60 €
30. **LOUCHE À MOUTARDE** en argent modèle à filets, chiffrée HJ.
Paris, 1786-1789
Long. 11,2 cm; Poids brut : 18,65 g 80 / 100 €
31. **LOUCHE** en argent, modèle à filets.
Maître-orfèvre V..?.
Paris, 1788.
Poids brut : 256 g 100 / 150 €
32. **PIPETTE À VIN** coudée en argent (950) de type Bordelais. La panse gravée d'armoiries et chiffrée EM.
Poids brut : 65 g - Long. 20 cm 150 / 200 €



37

- 33. PLAT** rond chantourné en argent (800) gravé, ciselé et repoussé à bordure moulurée soulignée d'une frise gravée de rinceaux comme au centre et ornée de cinq visages de Dieux Antiques.
Probablement Allemagne, Augsbourg, vers 1763-1765.
Diam. 29 cm, Poids brut: 400 g 180 / 220 €
- 34. DOUZE COUTEAUX À MELON**, manche en nacre, virole et lame en argent.
Maître-orfèvre TÉTARD Frères.
Poids brut : 360 g 100 / 150 €
- 35. CINQ GRANDES CUEILLÈRES** en argent modèle uni plat et une CUEILLÈRE À SAUPOUDRER en argent uni plat (accidentée). Différents orfèvres et différentes périodes.
Poids brut total : 368 g 120 / 150 €
- 36. ENSEMBLE DE COUVERTS** en argent, modèle à rinceaux et chiffrés GL en applique, comprenant 19 pièces, soit:
- 5 cuillères à glace
- 11 petites cuillères
- 1 couvert de service
- 1 cuillère à crème
Maître-orfèvre Gustave LEROY & C^e
Poids brut total : 724 g 250 / 300 €
- 37. SIX COUVERTS** en argent à décor floral et de feuilles.
Poids brut total : 1247 g 500 / 800 €
- 38. SIX COUVERTS À POISSON** en argent ciselé à décor floral.
Poids brut total : 827 g 300 / 500 €
- 39. ODIOT**
COFFRET comprenant un couvert d'enfant en argent à filets de nœuds avec trois pièces.
Poids brut total : 186 g 20 / 50 €
- 40. MAISON ODIOT P. R. C^e**
COUPE-PAPIER en argent anciennement vermeillé, le manche à décor de mascarons dans des rinceaux et coquilles.
Poids brut : 91 g 30 / 50 €

- 41. DOUZE PETITES CUEILLÈRES** en argent, cuilleron vermeillé et à décor en relief de murier, manche ajouré style Haute Époque.
Poids brut : 180 g
(Deux cuillérons non vermeillés) 80 / 120 €
- 42. POT À LAIT** en argent (800) uni de forme balustre sur trois pied, intérieur vermeillé, col chantourné, prise en bois noirci.
Belgique, 1831-1868
Haut. 16 cm; Poids brut: 302 g 100 / 150 €
- 43. ONZE COUTEAUX À FRUITS** à manche en nacre ornée d'un écusson. Les lames et viroles en argent (800).
Travail régional, Bordeaux (?), 1819-1838
Orfèvre : LB
Poids brut : 299 g 150 / 200 €
- 44. DOUZE COUVERTS** en argent (800), modèle à filets noués et feuillages, monogrammés ME.
Travail étranger.
Poids brut : 1434 g 500 / 600 €
- 45. PAIRE DE SALERONS doubles** en argent à décor ajouré et prise centrale rocaille, médaillon chiffré DP. Doublures de verre teinté bleu.
Maître-orfèvre Debain.
Poids d'argent : 330 g
(Petit éclat sur une doublure) 120 / 150 €
- 46. GRAND PLAT** ovale chantourné, en argent, bordure à filets soulignés de feuilles d'eau et deux monogrammes CDL.
Maître-orfèvre BOINTABURET à Paris
52 x 37 cm
Poids brut : 1536 g
(Rayures et oxydation) 600 / 800 €
- 47. CANDÉLABRE** en argent à quatre bras de lumière mouvementés, fût balustre cannelé surmonté d'une cassolette ornée de quatre têtes de béliers jointes par des guirlandes de laurier et reposant sur une base chantournée cannelées en gradins.
Maître-orfèvre TÉTARD Frères
Style Louis XVI
Haut. 44 cm ; Larg. 40 cm - Poids brut : 1720 g 1 200 / 1 500 €
- 48. PAIRE D'ORIGINALES BOUQUETIÈRES** en argent vermeillé, de forme cornet ajouré à décor de rinceaux et ferronnerie à fleurettes, base rocaille, avec doublure en argent vermeillé chiffrées JF.
Travail étranger (poinçon cygne)
Haut. 13 cm; Poids brut total : 1106 g 500 / 600 €
- 49. SAUPOUDROIR** de forme balustre en argent (875) à cannelures, frises de perles et base godronnée, le couvercle monté à baïonnettes reperlé en frise et frêtel balustre sur base à godrons rayonnants.
Portugal, Porto, XX^e siècle.
Haut. 20 cm; Poids brut : 335 g 150 / 200 €
- 50. DOUZE PETITES CUEILLÈRES** en argent à décor gravé de rinceaux et monogrammés ME.
Poids brut : 197 g 70 / 100 €



38



- 51. ENSEMBLE DE COUVERTS DE SERVICE** en trois coffrets, comprenant un COUVERT À SALADE en argent fourré style Art Déco et come, un COUVERT en argent fourré et inox à décor floral et TROIS PELLEES en argent fourré et métal doré. 100 / 150 €
- 52. SUITE DE ONZE PETITES CUILLÈRES À GLACE** en argent à décor de fleurs et feuillage Art Nouveau. Poids brut : 290 g 120 / 150 €
- 53. DOUZE GRANDS COUTEAUX et DOUZE PETITS COUTEAUX** à manche en nacre et viroles en argent à décor de rinceaux, lames probablement postérieures en inox. Bel état
JOINT: **COUTEAU À BEURRE** dans le même style (éclat au manche) 150 / 200 €
- 54. SERVICE À LIQUEUR** en verre soufflé torsadé à monture en argent vermeillé ajouré à décor de fleurs et lambrequins, comprenant deux flacons et douze petites tasses. Poids d'argent des montures des tasses : 240 g Dans un écrin à la forme (couvercle accidenté) 200 / 300 €
- 55. TIFFANY & C^o**
PAIRE DE SALERONS tronconiques en argent à décor de frises géométriques gravés, monogrammés AA. Signés et numérotés. États-Unis, début du XX^e siècle
Haut. 13 cm - Poids brut : 202 g (Chocs) 100 / 120 €
- 56. MENAGÈRE** en argent, modèle à médaillon feuillagé chiffré RM, comprenant 60 pièces, soit 18 grands couverts et 12 couverts à entremet. Maître-orfèvre HÉNIN & C^o
Poids brut total : 4 175 g 1 700 / 2 000 €
- 57. PARTIE DE SERVICE À THÉ-CAFÉ** en argent uni à filet, comprenant théière, cafetière, pot à lait et sucrier couvert, anse en bois noirci. Poids brut total : 2 000 g
JOINT : **PLATEAU** ovale à deux anses en métal argenté. 800 / 1 200 €

- 58. SEAU À BOUTEILLE** en métal argenté, de forme balustre à deux anses ciselées de fleurs et rinceaux comme sur la frise centrale et à la base, le corps gravé d'un côté des armoiries de la famille Frémin du Sartel (Flandres) avec devise *Fides et Caritas*, et de l'autre d'un chien de chasse à courre. XIX^e siècle
Haut. 26 cm 150 / 200 €
- 59. MAPPIN & WEBB**
DESSOUS-DE-BOUTEILLE en argent (925), à bordure ajourée. Angleterre, Birmingham
Diam. 17 cm; Poids brut : 149 g 80 / 100 €
- 60. CHRISTOFLE**
SABLIER en métal argenté à trois montants. Marque estampée sous la base. Haut. 16 cm 50 / 100 €
- 61. CHRISTOFLE**
MENAGÈRE en métal argenté modèle violonné, comprenant 62 pièces, soit: 12 grands couverts, 12 couverts à entremet, 11 petites cuillères, 1 cuillère de service, 1 louche, 1 pince à sucre
JOINT: **PASSE-THÉ et LOUCHE à moutarde** en métal argenté CHRISTOFLE. 120 / 180 €





62



62

- 62. IMPORTANTE SOUPIÈRE** en argent (84 zolotniks - 875), à deux anses torsadées sur motif feuillagé, quatre pieds en bouquet de feuillages noués, couvercle à doucine avec frélet en bouton de fleur sur large feuillage rayonnant et frise de perles en bordure, les intérieurs vermeillés.
Moscou, 1787
Maître-essayeur : Andreï TITOV (actif entre 1786 et 1798)
Maître-orfèvre : Alexei KOSIREV ou KOSINOV (actif entre 1762 et 1791)
Haut. 33 cm; Larg. 42 cm
Poids brut: 3 293 g 6 000 / 8 000 €
- 63. BOÎTE ovale plate, ou SALERON**, en argent (84 zolotniks - 875), à deux couvercles à charnières, intérieur vermeillé.
Maître-essayeur AK pour Andreï Antonovitch KOVALEVSKI.
Moscou, 1850.
Long. 8,5 cm
Poids brut : 90 g 150 / 200 €
- 64. GOBELET À VODKA** en argent vermeillé (84 zolotniks - 875) à décor niellé d'arcatures et palmettes.
Maître-essayeur HA
Moscou, 1836.
Haut. 5,5 cm; Poids brut : 57 g 50 / 60 €
- 65. RUSSIE, Saint-Petersbourg, 1857**
CUILLÈRE À SAUPOUDRER en argent (84 zolotniks - 875), à spatule chantournée et bordure de rinceaux.
Maître-orfèvre CAS pour Carl Seipel (1846-1876)
Poids brut : 49 g 30 / 50 €
- 66. RUSSIE, Moscou, vers 1890**
SUITE DE SIX GRANDS COUTEAUX de table, à manches en argent (84 zolotniks - 875) monogrammés KA, lames d'origine à bout rond en acier marqué en creux de la Maison ZAVIALOV à Vorsma.
Long. cm - Poids brut total : 848 g 200 / 300 €

- 67. BOÎTE TABATIÈRE** en argent à décor à la manière Russe niellé en damier, le couvercle avec bouquet de fleurs et timbre avec Tugra, le revers à décor de bouquet de fleurs, intérieur vermeillé.
Probablement Empire Ottoman (Turquie), avant 1923.
6,5 x 9,5 cm
Poids brut : 129 g 80 / 120 €
- 68. QUATRE MONTURES DE VERRE**, dont une paire, en argent (bas titre) filigrané.
Travail étranger, probablement russe, XX^e siècle
Avec poinçon MK6 dans un rectangle.
Haut. 8,5 cm; Diam. 7 cm
Poids brut total: 325 g 200 / 250 €



66



69. RUSSIE, XIX^e siècle

QUADRIPTYQUE en bronze et émail, représentant le Nouveau Testament et quatre types de Vierge.
16 x 36,5 cm (ouvert) 150 / 200 €

70. RUSSIE, fin XIX^e-début XX^e siècle

TROIS PLAQUES votives en métal.
10 x 7,2 cm ; 8,5 x 7,3 cm ; 6,5 x 5,5 cm 50 / 100 €

71. TROIS PLATEAUX en tôle laquée noir et décor polychrome figurant des troïkas et des paysans.

Russie, Manufacture Vichniakov, époque Alexandre III.
Long. 21 cm, 30 cm et 33 cm
(Petits soulèvements et restaurations à la corbeille) 150 / 200 €

72. RUSSIE, début du XX^e siècle.

BOUTEILLE À VODKA ET SES DEUX VERRES en porcelaine à décor de l'aigle impériale de Russie.
Haut. 24 et 8 cm 50 / 100 €

73. École RUSSE du XVIII^e siècle

Vierge de Vladimir
Icône
30 x 26 cm 300 / 500 €

74. École RUSSE, Moscou, 1857

Christ pantocrator
Icône sous oklad en argent (84 zolotniks - 875) avec auréole en relief et bordure.
23 x 18 cm
(Accident et manque au-dessus de la main droite) 200 / 300 €

75. École RUSSE du XIX^e siècle

Vierge à l'Enfant
Icône
26,5 x 22 cm 150 / 200 €





77



78



76

- 76. MINIATURE** ronde émaillée sur cuivre représentant une femme assise la poitrine dénudée tenant une lettre et la laisse de son chien, monture circulaire en or (750) à charnière.
Vers 1800-1820.
Diam. 8 cm
Poids de la monture : 12,35 g 500 / 800 €
- 77. MINIATURE** ronde gouachée représentant une femme à l'Orientale
Début du XIX^e siècle
Diam. 5,5 cm 80 / 120 €
- 78. MINIATURE** ronde gouachée représentant un homme en redingote avec livre.
Début du XIX^e siècle
Diam. 6,5 cm 80 / 120 €
- 79. TROIS TÉTRADRACHMES en billon d'ANTIOCHE**
(Séléucie et Piérie) sous la domination romaine :
Gordien III le Pieux (238-244),
Philippe I^{er} (244-249),
Philippe II (244-249)
Portraits réalistes. T.B. 300 / 350 €
Expert : Jean VINCHON - vinchon@wanadoo.fr - (+33)1 42 97 50 00
- 80. QUATRE TÉTRADRACHMES en billon d'ÉGYPTE** sous la domination romaine :
Néron (54-38),
Philippe II (244-249),
Gallien (253-268),
Valérien I^{er} (253-260).
T.B. 200 / 220 €
- 81. DEUX FOLLÈS** en bronze :
Maximien Hercule (286-310)
Galère Maximien (305-311).
T.B. et B. 15 / 20 €
Expert : Jean VINCHON - vinchon@wanadoo.fr - (+33)1 42 97 50 00

- 83. TABATIÈRE** ovale en argent de couleur, à décor d'attributs de la Musique sur fonds rayonnants, intérieur vermeillé.
Maître-orfèvre Jean-Baptiste LEMOINE, reçu en 1751.
Paris, 1762-1763
Larg. 7 cm; Poids brut: 71,3 g
(Petits chocs) 400 / 600 €
- 84. TABATIÈRE** de forme tombeau en argent gravé.
Maître-orfèvre Diego de la VEGA y TORRES.
Cordoue, vers 1820
Larg. 5,5 cm ; Poids brut: 49,35 g 50 / 100 €
- 85. COUTEAU** à lame argent, virole en or, manche en composition à l'imitation du marbre moulé d'une coquille.
Moulins-Orléans, 1781-1789
Long. 18,5 cm; Poids brut: 20,4 g 80 / 100 €
- 86. COUTEAU DE POCHE ou CANIF**, à deux lames dont une en argent gravé, manche en nacre et or.
XVIII^e siècle
Long. fermé : 11 cm
Poids brut : 36,65 g 200 / 300 €
- 87. (FRANC-MAÇONNERIE) TABATIÈRE** rectangulaire en corne noire à décor sur le couvercle d'une scène maçonnique représentant en son centre un vénérable sous un dais et encadré de deux représentations allégoriques de la Vérité et de la Loi.
Larg. 8 cm
(Petits chocs) 200 / 300 €
- 88. (FRANC-MAÇONNERIE) PENDENTIF** en bronze formant SCEAU au décor d'attributs maçonniques à l'avant et d'une effigie de Pythagore au revers. 100 / 150 €
- 89. (FRANC-MAÇONNERIE)** - Deux épreuves en bronze à patine brune, l'une figurant l'aigle avec ses petits (6 cm), l'autre une chouette posée sur un globe et portant l'équerre et le compas sur son dos (9 cm) 50 / 100 €
- 90. SCEAU** en bois tourné et laiton doré chiffré MF surmonté d'un bonnet phrygien.
XIX^e siècle
Haut. 6,5 cm 50 / 100 €
- 91. PETIT SEAU** en or jaune (750) chiffré sous une guirlande rubanée.
Poids : 5,8 g 150 / 200 €



- 92. PETITE BROSSE dite à MOUSTACHE** à monture en or (750).
Monogrammée EG.
Larg. 5,3 cm; Poids brut : 9,35 g 100 / 150 €
- 93. DÉ à coudre** en or (750), dans son écrin.
Poids : 6,9 g 200 / 250 €
- 94. PENDENTIF** en or jaune (750) et cristal loupe.
Poids total brut : 10,89 g
JOINT : **PENDENTIF** ovale en pierre noire cerclé or jaune chiffrée M et perles.
Napoléon III 100 / 120 €

- 95. ÉTUI À CIGARETTE** en or (585) guiloché, bouton pressoir à deux saphirs taille rectangle.
Dans son écrin d'origine bordeaux du joaillier H. J. WILM à Berlin. Vers 1938.
Poids brut : 277 g 7 000 / 8 000 €
80 x 120 cm
- 96. PETIT POUDRIER** en or jaune (750) de forme rectangulaire, à décor émaillé à l'imitation du lapis lazuli et médaillon central vierge, couvercle à fond de miroir, découvrant un compartiment avec poudre et étui à rouge à lèvres.
Époque Art Déco
3,1 x 4,5 cm; Poids brut total : 51 g 1 500 / 1 800 €
(Léger frottement sous la base)





106



103



109

- 97. OMEGA**
MONTRE DE GOUSSET plate en or (750). Travail Art Déco.
Poids brut : 57,9 g
(Accidents au cadran) 300 / 500 €
- 98. MONTRE DE POCHE** en or (750) avec dos gravé CD, cache-poussière et bélière en or (750). Cadran émaillé blanc avec cadran des secondes à 6h.
Diam. 5 cm - Poids brut : 95,1 g 1 200 / 1 500 €
- 99. MONTRE DE GOUSSET** en or (750), avec cache-poussière en or.
Fin du XIX^e siècle.
Poids brut : 51,3 g 400 / 600 €
- 100. MONTRE DE POCHE** en or (750) à double coque, cache-poussière et bélière en or (750), mouvement à spirale Bréguet, cadran émaillé blanc à compteur des secondes à 6h.
Poids brut : 108,2 g
(Manque le monogramme en façade) 1 200 / 1 400 €
- 101. J. CHAPPUIS à Genève**
GRANDE MONTRE DE POCHE en or (750) à sonnerie à la demande "self repeter", avec trois boutons verrouillage, grande sonnerie et silence, mouvement à 36 rubis, remontage à clé, cadran émaillé blanc avec compteur des secondes à 6h. Dos guilloché, cache-poussière et bélière en or, façade à chiffre EB en or rose sur fond guilloché jaune.
Diam. 5,8 cm - Poids brut total : 150,8 g
(fonctionne, à réviser) 2 000 / 3 000 €
- 102. MONTRE DE POCHE CHRONOGRAPHE À REPÉTITION**, en or (14K - 585), double boîtier rayonnant, cache-poussière en or signé, cadran émaillé blanc. Bélière en métal.
Poids brut total: 113,85 g
Diam. 6 cm
(Fonctionne, prévoir une révision) 1 500 / 1 800 €
- 103. MONTRE SAVONNETTE À RÉPÉTITION** en or (750), avec mouvement mécanique à AUTOMATES dit JACQUEMARTS, le cadran annulaire émaillé à chiffres romains (petits fêles et éclat restauré), accueillant au centre les chevaliers sonnans les cloches en or et argent et encadrant un blason. Glissière sur l'un des côtés pour activer la sonnerie. Mouvement mécanique à spirale Breguet, protégé par un verre.
Première moitié du XX^e siècle.
Poids brut : 134,5 g - Diam. 52 mm
Fonctionne, à réviser.
Dans un écrin. 5 000 / 7 000 €
- 104. GRANDJEAN & C^o LOCLE n°23331**
MONTRE SAVONNETTE or (750), à mouvement mécanique (fonctionne)
Poids brut : 89,9 g
(Léger fêle au cadran)
Avec sa CHAÎNE GILETIÈRE en or (750) à motif d'un coulant en émail polychrome, nouée (fermoir accidenté). Poids brut : 16,8 g 1 500 / 2 000 €
- 105. DEUX MONTRES DE COL** en or (750), les cache-poussières en or, l'une marqué Servan à Bordeaux chiffrée AT, l'autre à décor de feuilles d'eau Art Nouveau, réhaussée d'émaille (sans verre).
Diam. 2,8 et 2,4 cm
Poids brut total : 34,6 g 450 / 600 €
- 106. MONTRE DE COL ET SA BROCHE** en forme d'hirondelle, en or jaune (750), dos à décor guilloché d'un médaillon en or deux tons, cache-poussière et bélière en or.
Poids brut : 20,63 g 280 / 320 €
- 107. MONTRE DE COL** en or (750) gravé de feuillages et guirlandes, à cadran émaillé blanc, cache-poussière et bélière en or, boîtier poinçonné SG avec une clé et numéroté.
Poids brut : 21,03 g 400 / 600 €
- 108. MONTRE DE COL** en or (750), mouvement mécanique (ne fonctionne pas), cache-poussière en or, dos du boîtier à décor d'un trèfle orné de trois petits diamants taille ancienne.
Poids brut : 17,1 g
JOINT: LIP, Petite montre de dame à boîtier rond en or (750), bracelet cuir lézard (usagé). Poids brut total: 9 g 300 / 350 €
- 109. PATEK PHILIPPE**
MONTRE DE GOUSSET en or (750) chiffrée au dos "AJ" (?). Boîtier numéroté 228208 à l'intérieur. Cache-poussière en or gravé Patek Philippe & Compagnie Genève et numéroté 117076. (petit choc).
Poids brut : 89 g
(Fonctionne) 2 800 / 3 500 €
- 110. CHAÎNE DE MONTRE** en or (750) à mailles filigranées formant sautoir.
Poids brut : 29,16 g 900 / 1 100 €
- 111. CHAÎNE DE MONTRE ET SON FERMOIR** en or jaune (585) à mailles cheval.
Poids brut : 12,69 g ; Long. 62 cm. 300 / 350 €
- 112. CHAÎNE GILETIÈRE** en or (750) à maille en motifs style ressorts et clé de remontage en or fourré (non pesée).
Long. 29 cm - Poids brut : 22 g (sans la clé) 650 / 800 €



99



100



98



101



97



105



102



104

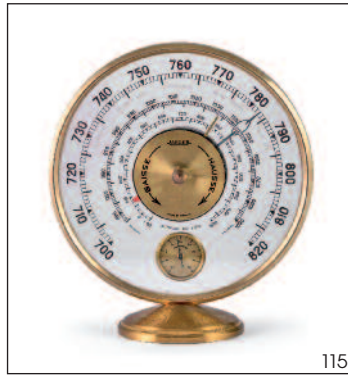
- 113. JAEGER-Le COULTRE**
PENDULE ATMOS en métal doré, cadran annulaire à fond blanc, sous cage de verre. N°113390.
Haut. 23,5 cm ; Larg. 21 cm ; Prof. 17 cm 600 / 700 €
- 114. JAEGER-Le COULTRE**
PENDULE "ATMOS VII" (réf. 5918), avec cage en métal doré, avec façade logoté et côtés laqués noir, cadran annulaire avec chiffres romains. Mouvement n°367380.
Haut. 22,5 cm
Côtés modifiés en verre, avec ces anciennes plaques laquées.
Et manuel Jaeger-Le Coultre "Atmos. *Vif de l'air du temps*", 1992.
(Bel état, factures d'entretien disponible) 700 / 1 000 €
- 115. JAEGER**
BAROMÈTRE-THERMOMÈTRE circulaire cerclé de métal doré sur base en métal laqué noir, cadran thermomètre autonome en dessous.
Diam. 16,5 cm.
(Oxydation, à réviser) 80 / 120 €
- 116. Jean ROULET**
PENDULE en forme de globe armillaire en métal argenté, n°2677 et 54, le cadran principal à cinq compteurs pour le décalage horaire à New-York, San Francisco, Londres, Paris-Rome et Tokyo.
Mouvement à pile (à réviser)
Diam. 18 cm
(Oxydation et usures) 180 / 220 €
- 117. Jean ROULET**
TROIS PENDULETTES semi-circulaires, laquées noir et doré, la plus grande avec passage des lunes, compteurs des mois, compteurs des jours de la semaine et des jours du mois.
Mouvements à piles (à réviser)
Larg. 25 cm, 19 cm et 12 cm 180 / 220 €
- 118. JAEGER-Le COULTRE**
MONTRE bracelet d'homme en acier, automatique, cadran rond à fond blanc, aiguilles et index squelettes en acier, guichet des secondes à 6h.
Diam. 33 mm
(Petites traces d'oxydation dans le cadran, révision complète chez Origine Ateliers 2022) 800 / 1 000 €
- 119. CERTINA**
MONTRE bracelet d'homme, modèle *Town and Country Chronometer*, mouvement automatique, à boîtier carré en acier, fond argenté, guichet dateur à 3h, index bâtons émaillés noirs. Bracelet cuir Alligator brun.
31 x 31 mm
(Bon état) 200 / 300 €
- 120. OMEGA Seamaster XVI**
MONTRE bracelet d'homme, modèle Seamaster XVI, mouvement automatique, cal. 4714, à boîtier rond en or rose (750), cadran logoté à fond beige, aiguilles squelettes et index en bâtons. N° de série 14788616.
Diam. 35 mm
Dans son écrin d'origine pour les XVI^e Jeux Olympiques, à Melbourne (Australie), en 1956.
Très bel état.
Fiche de garantie de réparation OMEGA de décembre 2010, mentionnant "service d'entretien complet y compris glace plexi, restauration du cadran, boucle jaune pvd 2n (polie) et bracelet veau brun de la marque neuf. Pièces d'origine conservées dans un sachet à part. Sous plastique de protection, non reportée depuis cette révision. 1 200 / 1 500 €
- 121. VACHERON CONSTANTIN**
MONTRE bracelet d'homme, à boîtier carré en or 750, à cadran à fond champagne signé, index des heures bâtons. Mouvement mécanique à remontage manuel.
Bracelet en cuir lézard noir (usé). Boucle déployante en or rose (750), signée, faisant apparaître la lettre "B" lors de sa fermeture.
25 x 25 mm - Poids brut : 38,4 g
(Fonctionne) 1 000 / 1 500 €
- 122. OMEGA**
MONTRE bracelet d'homme en or jaune et cadran champagne.
Poids brut total : 25,87g 250 / 350 €
- 123. TAG HEUER**
MONTRE bracelet chronographe tachymètre, modèle "Professional", en acier, mouvement quartz, cadran à fond blanc avec guichet dateur à 4h, lunette tournante unidirectionnelle. Bracelet à boucle déployante.
Larg. 41 mm
(bracelet court pour très petit poignet, diam. 6 cm environ) 300 / 400 €
- 123^B. OMEGA Polaris Seamaster, vers 1990**
MONTRE bracelet en acier et acier doré. Cadran doré signé avec index des heures en points, guichet dateur à 3h. Mouvement quartz (non garanti). Bracelet articulé en acier mat avec boucle déployante signée.
Diam. 31 mm
(À repolir) 100 / 150 €
- 124. ROLEX Oyster Perpetual Date**
MONTRE bracelet de dame, en acier, boîtier rond à lunette cannelée dorée, cadran blanc signé avec guichet dateur à 3h, mouvement automatique. Bracelet jubilé à boucle déployante.
Diam. 26 mm
(Mouvement à réviser, bracelet détendu, remontoir usé, révision générale à prévoir) 1 200 / 1 500 €
- 125. CARTIER**
MONTRE bracelet, modèle Santos, N°090619440, en acier, mouvement automatique, boîtier circulaire et cadran émaillé blanc avec chiffres romains et chemin de fer pour les minutes. Fermoir articulé avec marque estampée.
Diam. 2,6 cm
(Dans une pochette en velours rouge de la Maison Cartier) 1 200 / 1 500 €
- 126. ESKA**
MONTRE bracelet de dame en or gris (750), mouvement mécanique, cadran rond à fond argenté (oxydation) dans un entourage de petits diamants et bracelet souple.
Poids brut : 32,36 g - Long. 16 cm
(Fonctionne) 400 / 600 €
- 127. SEIKO**
MONTRE bracelet de dame en métal doré, mouvement à quartz, à cadran rond à fond doré, index et aiguilles squelettes et guichet dateur à 6h. Bracelet à boucle déployante.
(rayures) 150 / 200 €
- 128. FESTINA EXTRA**
MONTRE bracelet de dame, mouvement mécanique, à boîtier rond en or jaune (750), compteur des secondes à 6h. Bracelet cuir usagé à boucle ardillon en métal.
Poids brut : 12,49 g 300 / 400 €
- 129. JAEGER-Le COULTRE**
MONTRE bracelet de dame, modèle étrier en acier, mouvement mécanique, boîtier rectangulaire à deux arceaux, cadran à fond argenté logoté et chiffres romains. N°1381942 et réf. 1670.42.
20 x 36 mm
(Mouvement ne fonctionne pas)
Bracelet en cuir lézard brun usagé 300 / 400 €
- 130. SAINT-HONORÉ, Paris**
MONTRE bracelet de dame en métal plaqué or gris, mouvement quartz, cadran carré émaillé blanc à chiffres romains. Bracelet à boucle déployante.
3 x 2,2 cm
(fonctionne, légères rayures d'usage) 200 / 300 €
- 131. TISSOT**
MONTRE de dame acier et acier doré. Cadran fond bleui, guichet dateur à 4h30. Mouvement quartz. Fonctionne.
(Rayures d'usage) 60 / 80 €
- 132. TROIS MONTRES de dame** acier et acier doré dont SEIKO Kinetic, YONGER & BRESSON et PULSAR. En l'état 60 / 80 €
- 133. SEIKO**
MONTRE de dame acier doré. Cadran fond nacre. Lunette avec strass. Mouvement quartz.
(Dorure frottée) 30 / 50 €



113



114



115



116



118



119



121



122



123



120



123B



124



125



126



128



129



133

- 134. GRANDE CROIX** en pendentif en argent et or.
Bas titre probablement (585-14K).
Travail probablement mexicain.
Long. 7 cm ; Larg. 3,5 cm
Poids brut: 28,7 g 600 / 800 €
- 135. BROCHE CAMÉE** rond sur agate à décor en relief d'un buste de femme vêtue dans le style Renaissance, monture circulaire en or (750).
Poids brut : 7 g; Diam. 2,5 cm 150 / 180 €
- 136. CAMÉE** sur coquillage figurant un profil de femme.
Monté sur or jaune (750).
Poids brut: 14,26 g
4,5 x 3,5 cm 200 / 300 €
- 137. CAMÉE** en or jaune (750) à décor d'un profil de femme sur coquillage et cerclé or.
Poids brut total : 12,59 g 150 / 300 €
- 138. PENDENTIF** or (750) et son camée coquille.
Haut. 2,5 cm - Poids brut : 1,2 g 40 / 60 €
- 139. BAGUE** ancienne en argent de chaton ovale avec cristal de roche taille ovale dans un entourage de pierres rouges.
Poids brut: 5,25 g 50 / 100 €
- 140. PENDENTIF / BROCHE CAMÉE** en or (750), avec camée coquille figurant un buste d'homme à l'Antique.
Haut. 4 cm - Poids brut : 8,7 g 150 / 200 €
- 141. BROCHE** rectangulaire en or (750) sertissant une opale bleue par quatre motifs de fleur de lys avec éclats de diamant et rubis. Montre numérotée 2462.
2,5 x 1,7 cm
Poids brut: 7,12 g
(Petits féles et égrenure) 200 / 300 €
- 142. PAIRE DE CLIPS D'OREILLES** en or jaune (750) à chaton ovale accueillant un motif en rosace autour d'une pierre orange en serti clos (monture sur paillon probablement en 585 mm).
Probablement fin du XIX^e siècle
Haut. 2,5 cm; Poids brut : 11,2 g 320 / 350 €
- 143. BRACELET** en argent (925) formé de sept médaillons en micromosaïque de bouquets de fleurs tous différents sur fond de laque à l'imitation de l'aventurine.
Travail probablement Italien, de la fin du XIX^e siècle.
Long. 18 cm ; Poids brut total : 33,45 g
(Deux médaillons restaurés) 50 / 100 €
- 144. BAGUE CAMÉE** en or (750) et camée coquillage.
Poids brut : 4,5 g - TDD 51 120 / 200 €
- 145. BAGUE JARRETIÈRE** en or (750) ornée de 6 diamants taille ancienne en chute, de 0,08 à 0,25 ct.
TDD 52. Poids brut: 3 g
(Égrisures à 2 diamants) 400 / 500 €
- 146. BAGUE** en or jaune et gris (750), à plateau rectangulaire à pans coupés ajourés ornée de saphirs et diamants.
Poids brut : 7,1 g - TDD 57 240 / 260 €
- 147. BROCHE** figurant un arbre en or (750) et argent, serti de verroterie rouge.
Haut. 3,4 cm - Poids brut : 6 g 150 / 200 €
- 148. BROCHE** en or (750) et argent, en forme d'épée dans son fourreau, la prise sertie de diamants en rose, saphir et grenat en serti clos, terminée par des petites perles. Fin du XIX^e siècle.
Poids brut: 6 g - Long. 7,5 cm 300 / 500 €
Par tradition familiale, acquise auprès de Lina PACARY, chanteuse d'Opéra, décédée à Biarritz en 1952. Cette broche lui aurait été offerte par Jules MASSENET (1842-1912) son compositeur favori.
- 149. ÉPINGLE DE CRAVATTE** en or (750) à motif annulaire serti de rubis calibrés.
Poids brut: 2 g
JOINT: **STYLO-PLUME** de poche dépliant avec plume en or (750). 60 / 80 €
- 150. BRACELET** à chaîne en or (750) et cinq perles de culture.
Poids brut : 5,6 g - Long. 17 cm 150 / 200 €
- 151. BAGUE** en or rose (750) ornée d'un saphir jaune de 2,1 ct, épaulé de deux diamants baguettes de 0,15 ct chacun.
Poids brut : 4 g - TDD 53 1 200 / 1 500 €
- 152. BRACELET** fin en or torsadé (750) sertie d'une miniature circulaire représentant le portrait d'une élégante dans un entourage de petits diamants épaulé de deux perles.
Diam. 6 cm 250 / 300 €
- 153. GRANDE MÉDAILLE** ovale en or (750) à profil de Vierge sur fond ajouré de rinceaux, et bélière.
Haut. 4 cm; Poids brut: 16,28 g 500 / 550 €
- 154. BAGUE** en or (750) ornée d'une citrine taille ovale.
Poids brut : 5,59 g - TDD 54 150 / 200 €
- 155. BRACELET JONC** en or (750), intérieur plat, avec poinçon d'orfèvre.
Poids brut : 17,3 g - Diam. 6,5 cm 540 / 560 €
- 156. BAGUE ceinture** en or jaune (750) gravé d'entrelacs.
Poids brut : 9,42 g - TDD 58 300 / 400 €
- 157. PENDENTIF** ovale en or jaune (750) à motifs d'entrelacs sertissant une pierre rouge.
Poids brut : 10,4 g 250 / 300 €
- 158. PAIRE DE CLOUS D'OREILLES** en or (750) avec diamant en serti clos retenant une perle de culture.
Poids brut : 4 g 140 / 160 €
- 159. COLLIER** de perles fantaisies et fermoir en argent (925).
Long. 59 cm 20 / 30 €
- 160. COLLIER** à quatre rangs de perles d'eau douce et fermoir rond en or jaune (750) serti de diamants brillants.
Long. 42 cm 300 / 400 €
- 161. PENDENTIF** ovale en or jaune (750) à décor ciselé de fleurettes centrées de petites perles.
Haut. 4,5 cm ; Poids brut total : 9,9 g 300 / 400 €
- 162. BAGUE fleur** en or jaune (750) et 6 perles de culture blanches.
Poids brut : 6,4 g - TDD 54 200 / 300 €
- 163. BAGUE** en or (750) ornée d'une perle de culture.
Poids brut : 2,55 g - TDD 53 100 / 120 €
- 164. BRACELET** en or jaune (750) à double rang de chaînes épaulant un rang de perles de culture.
Poids brut : 21,65 g 500 / 600 €
- 165. DEMI-PARURE** en or jaune (750) sertie de perles de culture en chute à décor mouvementé comprenant un collier, deux clous d'oreilles et une bague.
Poids brut : 18,87 g - TDD 50 800 / 1 200 €
- 166. SAUTOIR** en or jaune (750) serti de huit perles de culture.
Long. 31 cm - Poids total: 10 g 200 / 300 €
- 167. PAIRE DE BOUCLES D'OREILLES** en or (750) avec perles de culture et un PENDENTIF perle et or.
Poids brut total : 3,8 g 80 / 120 €
- 168. BROCHE** en or gris et jaune (750) formant fer à cheval sertie de petites perles de culture.
Haut. 3,2 cm ; Poids brut : 7,65 g 200 / 250 €



134



135



142



141

150



145



144



151



146



148



154



155



153



158



157



159



197



183

- 169. COLLIER** en or jaune (750) avec chaîne retenant un motif stylisé de fleurs avec petits diamants et pendant goutte en jadéite.
Poids brut : 7,86 g 200 / 300 €
- 170. BROCHE** en or jaune (750) sertie de deux petits diamants centrés d'une émeraude rectangulaire.
Long. 7,5 cm ; Poids brut total : 6,5 g 300 / 500 €
- 171. BAGUE** en or (750) avec médaille *plus qu'hier, moins que demain* sur le châton.
Poids brut: 7,05 g - TDD 53 220 / 250 €
- 172. SOLITAIRE** en or gris (750) retenant d'un diamant de taille moderne de 1 ct environ dans une monture en lien entrelacé.
Poids brut : 3,9 g - TDD 57 800 / 1 200 €
- 173. BAGUE** en or gris (750) paladié, ornée d'une émeraude pour environ 2,6 ct épaulée de trois petits diamants de chaque côté.
Poids brut : 3,73 g - TDD 53 1 000 / 1 500 €
- 174. PAIRE DE BOUTONS D'OREILLES** sertis de diamants (0,75 ct)
Poids brut : 2,49 g 1 200 / 1 500 €
- 175. BAGUE JARRETIÈRE** en or gris (750) avec rang de cinq petits diamants en taille ancienne ou rose, en dégradé de taille.
Poids brut: 2 g - TDD 54 200 / 300 €
- 176. SOLITAIRE** en or gris (750) serti d'un diamant demi-taille de 2,2 ct environ. Poinçon d'orfèvre : S F encadrant une lyre.
Poids brut : 3,91 g - TDD 50 (Anneau de mise à taille) 3 000 / 5 000 €
- 177. COLLIER** en or gris (750) avec chaîne retenant un pendentif triangulaire sur deux rangs, pavé de petits diamants.
Poids brut total : 3,4 g - Larg. 10 mm 320 / 350 €
- 178. SOLITAIRE** en or gris (750) et son diamant demi-taille d'environ 2,70 ct. Qualité estimée : K / VS2.
TDD. 55; Poids brut: 3 g (châton tordu) 5 000 / 6 000 €
- 179. BAGUE type MARQUISE** en or gris (750) sertie de deux petits diamants dans un entourage de petits diamants (environ 1,6 ct au total)
TDD 53 ; Poids brut: 6,2 g 250 / 300 €
- 180. BAGUE** en or gris (750) paladié, ornée d'une émeraude pour environ 2,3 ct épaulée de trois petits diamants en triangle de chaque côté.
Poids brut : 7,98 g - TDD 52 1 500 / 2 000 €
- 181. CASSETI**
PAIRE DE PENDANTS D'OREILLES À GOUTTES en cristal à pans coupés et chaîne argent.
Poids total : 27,80 g 800 / 1 200 €
- 182. BAGUE** en or gris (750) paladié, ornée d'une émeraude pour environ 1,6 ct flanquée de deux diamants baguettes.
Poids brut : 4,65 g - TDD 52 1 200 / 1 500 €

- 183. BAGUE** en or gris (750) centrée d'un saphir ovale de 2 ct environ (légère nuance de vert, traité), flanquée de deux diamants truida.
Poids brut : 3,7 g - TDD 57 300 / 500 €
- 184. COLLIER** d'environ 73 perles de culture blanches en chute, fermoir en or gris avec trois petits diamants taille moderne.
Long. 51 cm; Poids brut: 27,43 g
Diam. de la plus grosse perle: 85 mm 150 / 200 €
- 185. SOLITAIRE** en or gris (750) avec diamant 0,5 ct environ.
TDD 50; Poids brut: 3,1 g 350 / 400 €
- 186. MAUBOUSSIN Paris**
PAIRE DE CLIPS D'OREILLES en or gris (750) et platine (850). Chaque clip est serti de 12 diamants taille moderne en chute et d'un diamant taille moderne d'environ 0,75 ct. Signées et numérotées.
Qualité estimée : G/H - SI1 (une colette légèrement ouverte).
Haut. 2 cm - Poids brut : 9,4 g 3 000 / 4 000 €
- 187. BAGUE** en or gris (750) ornée d'une tanzanite taille ovale avec quatre petits diamants dur rail à l'épaule.
Poids brut : 1,85 g - TDD 61 200 / 250 €
- 188. BAGUE** en or gris (750) à monture ajourée à décor de feuilles et ornée d'un diamant taille ancienne d'environ 1 ct dans un entourage de 12 diamants taille ancienne pour 1 ct au total.
Poids brut : 9,1 g - TDD 55 1 500 / 1 800 €
- 189. BAGUE marguerite** en or gris (750) ornée d'une tanzanite taille ovale pour 1,2 ct environ dans un entourage de 10 petits diamants.
Poids brut : 3,6 g - TDD 55 400 / 450 €
- 190. BAGUE fleur** en or gris (750) ornée de onze petits diamants.
Poids brut : 3,9 g - TDD 55 150 / 200 €
- 191. BAGUE type marguerite** en or gris (750) ornée d'une tourmaline verte taille émeraude pour 4 ct environ dans un entourage de 14 petits diamants.
Poids brut : 5,3 g - TDD 56 800 / 900 €
- 192. BAGUE** en platine ornée d'un diamant demi-taille pour 1 ct environ en serti clos, dans un entourage ajouré octogonal pavé de petits diamants demi-taille comme sur l'épaule.
Poids brut: 3,42 g - TDD 50 1 500 / 2 000 €
- 193. BAGUE** en or gris (750) et platine, sertie de cinq diamants taille ancienne en chute, le central pour 0,7 ct environ, la monture ajourée à motifs de chaîne.
Poids brut : 8,34 g - TDD 55 800 / 1 200 €
- 194. SOLITAIRE** en or gris (750) avec diamant taille moderne pour environ 0,5 ct.
Poids brut: 3,15 g - TDD 51 400 / 600 €
- 195. BAGUE** en or gris (750) paladié, type chevalière, ornée d'une émeraude pour environ 2,6 ct épaulée de diamants truida et soulignée d'un rang de 7 diamants de chaque côté.
Poids brut : 10,55 g - TDD 52 2 500 / 3 000 €
- 196. BAGUE solitaire** en or gris (750) et platine, avec diamant taille moderne pour environ 0,8 ct et épaulement pavé d'éclats de diamant.
Poids brut: 4,16 g - TDD 50 800 / 1 200 €
- 197. BAGUE MODERNE** en or gris (750) centrée d'un diamant taille moderne d'environ 1,15 ct (7,05 x 3,8 mm env.). Épaulement de douze diamants baguettes d'environ 0,10 ct.
TDD 48 - Poids brut total : 9 g
Qualité estimée du diamant : H / VS2 (petit jeu dans la monture) 3 000 / 4 000 €
- 198. BAGUE** en or gris (750) à chaton rond et épaulement pavé de diamants.
Poids brut : 8 g - TDD 52 650 / 700 €
- 199. BAGUE DOUBLE LIENS** or gris (750) et pavage de diamants.
Poids brut : 5,1 g - TDD 52 180 / 200 €
- 200. CHAÎNE ET PENDENTIF DIAMANT** en or gris (750)
Long. 20 cm ; Poids total brut: 4,05 g 250 / 300 €
- 201. BAGUE MARQUISE** en or (750), plateau centré d'un diamant taille ancienne d'environ 0,50 ct, entourage de vingt-deux diamants taille ancienne (manque un tout petit).
Poids total estimé en diamant : 2 ct env.
Poids brut : 4 g - TDD 58. 600 / 700 €
- 202. TIFFANY & Co**
PAIRE DE BOUTONS DE MANCHETTES en or (585) et argent, en forme de bouton de mercerie.
Signés au revers.
Diam. 1,3 cm; Poids brut: 9,42 g 40 / 60 €



172



173



174



179



178



176



175



181



180



177



182



183



184



186



185



187



188



189



190



191



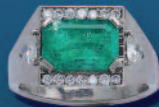
192



193



194



195



196



199



198



197



202

200



227

- 203. CHAÎNE et PENDENTIF** en or (750) avec grenat taillé en poire.
Poids brut total : 4,4 g 120 / 150 €
- 204. COLLIER** en or (750) à mailles plates retenant un motif asymétrique à tête de serpent orné d'un saphir taille poire et petits diamants.
Poids brut: 15,3 g - Long. 41,5 cm 450 / 500 €
- 205. BAGUE tutti frutti** en or (750) à motif de croix alternés d'ovales avec pierres en serti clos.
Poids brut : 3,88 g - TDD 56 300 / 350 €
- 206. BAGUE COCKTAIL** en or jaune (750), ornée d'un rubis taille ovale dans un entourage de petits diamants et rubis.
Poids brut : 5,72 g - TDD 51 (déformée) 400 / 800 €
- 207. BRACELET Jonc** en or (750).
Poids brut: 17,8g - Diam. 6,5 cm 500 / 600 €
- 208. BAGUE** or (750) sertie de petits diamants et d'un diamant taille moderne d'environ 0,05 ct, l'ensemble sur or gris.
Poids brut : 4,8 g - TDD 56 200 / 300 €
- 209. BAGUE** en ors jaune et gris (750) ornée d'une rhodolite en serti clos dans un entourage avec éclats de diamant.
Poids brut : 2,8 g - TDD 54 250 / 300 €
- 210. BAGUE** en or (750) à motif oblong ajouré orné de rubis calibrés sur deux arches et petits diamants alternés et disposés en croix au centre.
TDD 52 - Poids brut: 5,46 g 200 / 300 €
- 211. BAGUE** en or (585) ornée d'un saphir rose taille navette pour 1,3 ct environ.
Poids brut : 3,4 g - TDD 52 200 / 250 €
- 212. BRACELET tutti frutti** en or jaune (750) serti de pierres de couleur taille ovale.
Long. 21,5 cm - Poids brut : 16,56 g 600 / 800 €
- 213. COLLIER** en or (750) à maillons tressés en chute.
Poids brut: 17,78 g - Long 45 g 550 / 600 €
- 214. PARURE BRACELET ET COLLIER** en or (750) formées de fines chaînettes souples façon draperie.
Poids brut total : 37,97 g 1 100 / 1 300 €
- 215. LARGE BAGUE** en or (750) centrée d'un grenat ovale légèrement pyrope entourée de diamants taille rose sur un épaulement de 10 diamants taille moderne de 0,05 ct chacun environ.
TDD 54 ; Poids brut total: 14,4 g 400 / 500 €
- 216. LARGE BAGUE JONC** en or jaune (750) ornée d'un grenat ovale et flanqué de deux petits saphirs ovales en serti clos.
Poids brut : 11,99 g - TDD 65 300 / 500 €
- 217. BAGUE** en or jaune (750) sertie d'un quartz fumé taille émeraude.
Poids brut : 4,5 g 130 / 150 €
- 218. BRACELET** en or (750) avec deux perles d'eau douce et trois perles de cornaline.
Long. 18,5 cm; Poids brut: 3,9 g 70 / 100 €
- 219. BRACELET** en or (750) à maillons en nœuds marins.
Poids brut : 33,13 g 900 / 1 100 €
- 220. BAGUE type Toi & Moi,** en or (750) avec petit diamant et perle de culture, épaulés de pavage de diamants.
Poids brut : 4,17 g - TDD 53 120 / 180 €
- 221. PAIRE DE CLOUS D'OREILLES** en or (750) avec saphir taille navette et petits diamants. CAMÉE coquillage à monture or (750).
Poids brut total : 5,65 g 80 / 120 €
- 222. BAGUE POMPADOUR** en or jaune (750) sertie d'une pierre rouge facettée dans un entourage de pierres blanches.
Poids brut : 5,58 g - TDD 56 80 / 120 €
- 223. BAGUE** en or jaune (750) ajouré et sertie d'une améthyste taille ovale.
Poids brut : 4,27 g - TDD 55 250 / 300 €
- 224. PARURE** en or jaune (750) comprenant une BROCHE ovale montée en pendentif sertie d'une perle et PAIRE DE BOUCLES D'OREILLES formant pendants.
Poids brut total : 10,16 g 280 / 350 €
- 225. BAGUE type chevalière,** en or jaune (750) ciselée de fleurs et ornée d'un saphir.
Poids brut : 5,7 g - TDD 57 250 / 350 €
- 226. PAIRE DE BOUCLES D'OREILLES** en or jaune (750) en demi-cercle sertie de petites perles.
Poids total : 2,04 g (perles légèrement accidentées) 100 / 150 €
- 227. BAGUE TANK** en or jaune (750) centrée d'un diamant taille ancienne de 0,35 ct, épaulé de petits diamants et rubis synthétiques.
TDD 57 - Poids brut : 6,9 g 350 / 500 €
- 228. BAGUE** en or (750) à plateau rectangulaire à pans coupés orné de petites émeraudes et petits diamants.
Poids brut : 2,65 g - TDD 55 100 / 150 €
- 229. BAGUE** en or jaune (750) à motif de cordage sur la monture et sertie d'une topaze marron/brun de taille ovale.
Poids brut : 7,6 g - TDD 59 250 / 300 €
- 230. ALLIANCE américaine** en or gris (750) et platine serti de petits diamants.
TDD 54 ; Poids brut total : 3,29 g 250 / 300 €
- 231. PAIRE DE CLOUS D'OREILLES** en argent (925) circulaires ornés d'un cabochon d'opale.
Diam. 24 mm - Poids brut : 10,7 g 50 / 60 €
- 232. DEMI-ALLIANCE** en or gris (750) sertie de petits diamants.
Poids brut : 4,59 g - TDD 55 200 / 400 €
- 233. BAGUE** en or gris (750) ornée d'une perle de culture dans un entourage fleur de petits rubis et diamants.
Poids brut : 4 g - TDD 55 150 / 250 €
- 234. ALLIANCE AMÉRICAINNE** en or gris (750) ornée de 17 diamants taille moderne pour environ 3,4 ct.
Poids brut : 3,28 g - TDD 56 700 / 800 €
- 235. BAGUE double jonc** en or gris (750), à deux lignes de quatorze diamants taille moderne en chute (0,07 à 0,22 ct environ), encadrant un diamant ovale taille moderne d'environ 1 ct.
Poids brut : 17,2 g - TDD 47 2 500 / 3 000 €



203

204

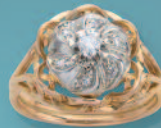


206

207



205



208



209



210



211



212



213



214

214



216



215



217



218

219



238



243



246



257

- 236. BAGUE** en or gris (750) sertie de petits diamants en pavage et d'un diamant taille moderne (0,2 ct), sur motifs feuillagés.
TDD 54 - Poids brut : 5,6 g 350 / 400 €
- 237. SOLITAIRE** en or gris (750) avec petit diamant taille moderne de 0,20 ct environ.
TDD. 59; Poids brut: 5,22 g 300 / 400 €
- 238. BAGUE** en or gris (750) ornée d'une turquoise en pain de sucre épaulée de pavage de petits diamants. Dans le style de Pomellato.
TDD 50 - Poids brut total : 7,4 g 450 / 600 €
- 239. BAGUE** en or (750) sertie d'une aigüe marine de taille brillante.
Poids total : 4,92 g 200 / 300 €
- 240. BAGUE** en or gris (750) sertie de topazes bleues en losanges et ronds.
Poids brut : 8,97 g - TDD 54
(Bijouterie Hourcade) 350 / 450 €
- 241. BAGUE** en or gris (750) en dôme orné d'un saphir sur pavage de diamants sur motifs Art Déco.
Poids brut : 8,43 g - TDD 56 350 / 400 €
- 242. BULGARI**
BAGUE ANNEAU modèle "B ZERO 1" en or jaune et gris (585). Anneau tubogaz au centre. Signée.
Poids brut : 8,6 g - TDD 48/49
(Rayures d'usage) 250 / 400 €
- 243. PAIRE DE CLIPS D'OREILLES** demi-lune en or jaune et gris (750) orné chacun de quatre saphirs ovales facettés dans un entourage pavé de diamants.
Poids total : 23 g 1 800 / 2 000 €
- 244. BAGUE JONC** en or gris (750) ornées de deux tourmalines roses et une cordièrite en cabochon carré, en alternance de filets diamantés.
Poids brut : 10,7 g - TDD : 51 400 / 450 €
- 245. ALLIANCE AMERICAINE** en or gris (750) légèrement carrée ornée de seize diamants taille moderne de 0,05 ct environ.
Poids brut : 3,7 g - TDD 51 180 / 220 €
- 246. BAGUE MARGUERITE** en platine (850) sertie en son centre d'un saphir (traité) sur griffes, dans un entourage sur deux rangs de 12 diamants taille moderne de 0,10 ct chacun environ, et de 12 diamants taille moderne de 0,04 ct chacun environ.
Poids total : 8,79 g - TDD 58 700 / 800 €
- 247. DEMI-ALLIANCE** en or gris (750) sertie de petits diamants.
Poids brut : 4,2 g - TDD 55 200 / 400 €
- 248. BAGUE** en or (750) ornée d'un diamant taille ancienne (0,8 ct environ), flanqué de deux saphirs ovales taille ancienne en serti clos.
Poids brut : 6,88 g - TDD 55 700 / 1 000 €
- 249. COLLIER** en or (750) à filet tressé et maillons baguettes en pendants.
Poids brut: 41,5 g - Long. 40 cm 1 200 / 1 500 €
- 250. PAIRE DE BOUTONS D'OREILLES** en or (750), orné chacun d'une émeraude taille émeraude d'environ 4,3 ct (origine probable Colombie) en serti clos.
1,2 x 1,2 cm - Dim. pierres : 10 x 10 x 6 mm environ.
Poids brut total : 7,4 g 3 000 / 5 000 €
- 251. COLLIER** en or (750) formé d'une chaîne torsadée retenant un pendentif avec trois pendeloques en onyx noir et petits diamants.
Poids brut: 16,55 g 500 / 600 €
- 252. BAGUE** en or (750) à motif de fleur en pierres de couleur. Signée Féraud.
Poids brut : 7,7 g - TDD 54 300 / 350 €
- 253. BAGUE JONC** en or (750) ornée d'un saphir taille ovale en serti clos avec pavage de petits diamants sur un large épaulement et sur le côté de l'anneau.
Poids brut : 8,7 g - TDD 53 700 / 800 €
- 254. BAGUE** en or (585) ornée d'une améthyste en forme de feuille sculptée (Haut. 22 mm).
Poids brut : 7 g - TDD 57 300 / 350 €
- 255. BAGUE** en or jaune (750) sertie d'une citrine rectangulaire taillée à ciseaux.
Poids brut : 6,85 g - TDD 52 600 / 1 200 €
- 256. BAGUE JONC** en or (750) ajouré et torsadé en alternance de pavages de diamants et trois saphirs ovales.
TDD 55 - Poids brut: 5,3 g 200 / 300 €
- 257. BAGUE TANK** en or jaune (750) et platine (850) centrée d'un diamant demi-taille de 1,30 ct environ épaulé de petits diamants en pavage et de diamants baguette.
TDD 52 - Poids brut: 14,4 g
(Manque un diamant baguette)
Qualité estimée : couleurs I/J ; pureté SI1 4 000 / 6 000 €
- 258. PAIRE DE PUCES D'OREILLES** en or (750) à godrons.
Poids brut : 3,7 g 100 / 120 €
- 259. BRACELET ligne**, en or gris et jaune (750) orné de petits diamants montés en entrelacs.
Poids brut : 6,15 g - Long. 18,5 cm 400 / 450 €
- 260. BAGUE** en or (750) ornée d'une aigüe-marine taille ovale montée en sens inverse.
Poids brut: 5,35 g - TDD 53 150 / 200 €
- 261. BAGUE JONC** torsadée en or (750) ornée d'un saphir taille coussin.
Poids brut: 6,58 g - TDD 51
(Pierre usée) 200 / 250 €
- 262. PAIRE DE BOUTONS DE MANCHETTES** en or (750) de forme rectangulaire cannelée.
Poids brut: 8,57g 250 / 300 €
- 263. PAIRE DE BOUTONS DE MANCHETTE** en or (750) de forme carrée.
Poids brut : 4,3 g 130 / 150 €
- 264. VOURAKIS**
PAIRE DE BOUTONS DE MANCHETTES en or (750) et lapis-lazuli. Signés.
Travail des années 60.
Poids brut : 18,3 g 300 / 600 €
- 265. BRACELET** en or (750) à mailles chevrons.
Poids brut: 43,32 g - Long. 18 cm 1 300 / 1 500 €
- 266. BAGUE serpent** en or (750), la tête ornée d'une pierre bleue.
Poids brut : 2,75 g - TDD 52 80 / 120 €



248



250



251



252



256



249



253



255



257



254



259



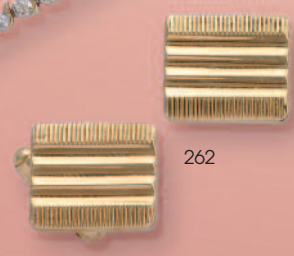
260



258



261



262



264



263



265

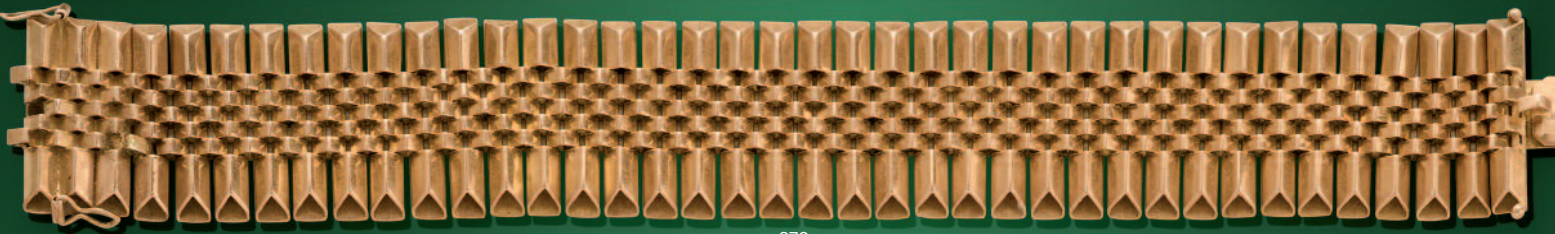


266

- 267. TROIS BAGUES** en or (750) gris ou jaune, avec pierres de couleur et un petit diamant taille ancienne.
Poids brut : 6,6 g - TDD 54 et 57 180 / 220 €
- 268. DEUX BAGUES** en or (750) l'une à rangs de cinq petites émeraudes, l'autre type Toi & Moi.
Poids brut total : 5,2 g - TDD 54 200 / 250 €
- 269. PENDENTIF** ovale en or jaune (333) ornée d'un cabochon d'ambre (usures).
Haut. 4,5 cm; Poids brut: 6,6 g 50 / 60 €
- 270. BRACELET** en or (750) à maillons baguettes géométriques, vers 1950.
Poids brut : 72g - Long. 19,5 cm 2 300 / 2 500 €
- 271. COLLIER** en or jaune (750) à mailles plates type gourmette.
Long. 41 cm - Poids brut: 129,14 g 3 500 / 3 600 €
- 272. BRACELET** en or (750) avec médaillon en croix Basque.
Poids brut : 20,6 g (ancienne montre transformée) 600 / 800 €
- 273. MONTRE DE DAME** à bracelet souple en or jaune (750) tressé. Le cadran carré à fond émaillé crème signé GIRARD à Périgueux. Le remontoir serti d'un cabochon de pierre bleue.
Poids brut : 36,77 g 1 200 / 1 400 €
- 274. SUJA**
MONTRE BRACELET de dame, en or (750), à boîtier rond et bracelet souple.
Poids brut : 18,8 g 200 / 300 €
- 275. BAUME & MERCIER**
PETIT BOÎTIER DE MONTRE bracelet de dame, en or jaune (750), mouvement mécanique, cadran rond à fond doré et compteur à 6h.
Diam. 23 mm - Poids brut: 13 g (fonctionne) 250 / 300 €
- 276. COLLIER** en or (750) à mailles tressées en chute.
Poids brut: 25,8 g - Long. 42 cm 750 / 800 €
- 277. COLLIER** en or jaune (750) à chaîne plate retenant un motif enroulement sertissant un petit diamant taille moderne.
Poids brut : 12,11 g 380 / 400 €
- 278. COLLIER** en or (750) à maillons en nœud.
Poids brut : 15,2 g (accident) 450 / 600 €
- 279. COLLIER** en or (750) à mailles gourmettes.
Poids brut: 29,7 g - Long. 42 cm 900 / 1 100 €
- 280. DEUX CHAÎNES** en or (750) formant sautoir ou chaîne de montre.
Poids brut : 32,13 g - Long. 164 cm (Manque une boucle finale) 1 000 / 1 200 €
- 281. SAUTOIR** en or (750) à mailles ovales ajourées de rinceaux feuillagées.
Poids brut: 34,64 g - Long. 62 cm 1 000 / 1 300 €
- 282. TROIS MÉDAILLES DE BAPTÊME et DEUX ALLIANCES** en or (750)
Poids brut: 18 g 570 / 600 €
- 283. GOURMETTE** en or (750).
Poids brut : 5,4 g 150 / 200 €
- 284. PAIRE DE CLOUS D'OREILLES** en or gris (750) à pavage de diamants en rosace.
Poids brut : 1,6 g - Diam. 5 mm 300 / 400 €
- 285. BROCHE** ovale ajourée en or jaune (750) à décor de fleurs.
Larg. 4 cm ; Poids brut : 4,56 g 150 / 200 €
- 286. PENDENTIF** en or (750) à mailles lingots et orné d'une croix sertie de petites émeraudes calibrées et d'une médaille représentant la Vierge Marie.
Poids brut : 22,73 g 700 / 850 €
- 287. CHAÎNE** en or jaune (750) et deux croix serties de pierres de couleur ovales.
Poids brut : 15,55 g 600 / 800 €
- 288. BRACELET** en or (750) à mailles américaines. (chaîne de sécurité accidentée)
Poids brut: 16,43 g 500 / 550 €
- 289. SAUTOIR** en or (750) à mailles filigranées.
Poids brut : 18,4 g - Long. 68 cm 550 / 650 €



288



270



271



272



273



274



276



277



278



279



280



281

- 290. COLLIER** en or (750) à maille gourmette. Travail italien.
Long. fermée : 30 cm (fermoir soudé) - Poids brut : 59,1 g
Bel état 2 000 / 2 500 €
- 291. PETITE CHEVALIÈRE** en or (750)
Poids brut : 5,5 g 150 / 200 €
- 292. BRACELET** en or rose (750), certaines mailles ciselées.
Long. 20 cm - Poids brut : 22,9 g 700 / 900 €
- 293. BRACELET CHAÎNE D'ANCRE** en or jaune (750).
Poids brut : 21,4 g 650 / 700 €
- 294. LOT DE BIJOUX** en or jaune (750) comprenant :
- PENDENTIF à camée coquillage
- PENDENTIF scarabée égyptien
- CRÉOLES
Poids brut total : 6,5 g 170 / 200 €
- 295. COLLIER SOUPLE** en or (750) à maillons navette filigranés.
Poids brut : 7,07 g 150 / 200 €
- 296. DEUX COLLIER**s en or (750) avec chaînes et pendentifs représentant le
nombre 13 en médaillon et une case avec palmier.
Poids brut total: 33,35 g 1 000 / 1 200 €
- 297. GOURMETTE** en or (750) à mailles ajourées marquée Denise.
Poids brut: 51,25 g 1 300 / 1 400 €
- 298. BRACELET gourmette** en or (750) avec breloques de une pièce de 20
Dollars or Liberty 1904, deux pièces de 20 Lires or Umberto I 1882 et 1888,
une pièce de 20 Lires or Albert I 1832, une pièce de 10 Marks or 1888 et une
pièce de 20 Lires or Victor-Emmanuel 1863.
Poids brut total: 89,05 g 3 200 / 3 500 €
- 299. BRACELET** formé d'une chaîne en or (14 K - 585) avec quatre médailles en
or (18K - 750).
Poids brut total: 23,4 g 700 / 750 €
- 300. BRACELET gourmette** en or (750) avec breloques de une pièce de 20
Dollars or Saint-Gaudens Denver 1923, une pièce de 10 Marks or 1888, une
médaillon or Hersbrück et un souverain or 1906. 3 000 / 3 500 €
- 301. BAGUE** en or (750) ornée d'un 20 F or Napoléon III, tête nue, Paris, 1854.
Poids brut : 11,37 g - TDD 56 450 / 480 €
- 302. PAIRE DE BOUTONS DE MANCHETTES** en or (750), ornés de deux pièces de
10 F or Napoléon III tête nue, Paris.
Poids brut: 13 g 400 / 450 €
- 303. COLLIER** en or (750) avec pendentif sertissant une pièce de 10 F or au coq.
Poids brut: 9,45 g 280 / 300 €
- 304. USA**
20 dollars or Liberty, 1901. 1 450 / 1 550 €
- 305. USA**
20 dollars or Liberty, 1904. 1 450 / 1 550 €
- 306. USA**
20 dollars or Liberty, 1896. 1 450 / 1 550 €
- 307. USA**
20 dollars or Liberty, 1894. 1 450 / 1 550 €
- 308. USA**
20 dollars or Saint-Gaudens, Denver, 1924. 1 450 / 1 550 €
- 309. USA**
20 dollars or Saint-Gaudens, Denver, 1924. 1 450 / 1 550 €
- 310. USA**
20 dollars or Saint-Gaudens, Denver, 1908. 1 450 / 1 550 €
- 311. MORCEAU D'OR** probablement (750).
Poids brut : 24,85 g
JOINT: **PETITS DÉBRIS** d'or (2,3 g) 800 / 850 €
- 312. COLLIER** en or (585) à maille petit grain de café. (cassée)
Poids brut : 14,7 g 300 / 500 €
- 313. ENSEMBLE** en or jaune (750) comprenant : un pendentif croix, cinq clous
d'oreilles sertis de pierres de couleur et un boîtier de montre en or et argent.
Poids brut total : 4,1 g 200 / 220 €
- 314. LOT D'OR** (750) dont alliances, boîtier de montre avec verre, dent, etc...
Poids brut total: 19,95 g 600 / 650 €
- 315. LOT DE DÉBRIS DE BIJOUX** en or (750).
Poids brut total : 7,25 g 220 / 240 €
- 316. TROIS PENDENTIFS** en or (750) dont croix éthiopienne, médaillon nid
d'abeille avec perle, et médaille à profil de Vierge.
Poids brut total: 20,35 g 600 / 700 €
- 317. BRACELET EN POIL D'ÉLÉPHANT** et cerclé or, fermoir en or et métal doré.
Poids total brut : 4,82 g 80 / 120 €
- 318. PETITE BROCHE** carrée en or jaune (750), aiguille en métal.
poids total brut : 2,57 g 20 / 30 €



298



304



305



310



308



307



309



306



302



303



300



301



321

- 319. **BRACELET** en argent (925) à maillons en branchage avec améthystes facettées en serti clos.
Long. 20 cm - Poids brut : 23,6 g 30 / 50 €
- 320. **PENDENTIF FLEUR** en argent (925) sertie de six quartz fumés et pierres blanches.
Diam. 3,8 cm ; Poids brut total : 16 g 10 / 50 €
- 321. **DEUX MINAUDIÈRES ET UNE PETITE BOURSE** en argent (800), l'une avec cabochons de pierre bleue au fermoir. La plus grande avec une doublure en tissu.
Poids brut total : 715 g 250 / 300 €
- 322. **PENDENTIF TRAPÉZOÏDAL** en argent (925) retenant une opale et son ras de cou en argent (925).
Poids total : 15 g 250 / 350 €
- 323. **LALIQUE**
SAUTOIR Serpent Antinea, en cristal teinté vert avec cordons et pompon.
Haut. 7 cm
Dans un coffret LALIQUE 100 / 150 €
- 324. **LOT DE BIJOUX FANTAISIE** en métal doré comprenant :
PAIRE DE CLIPS D'OREILLES 10 / 30 €
MONTRE DE COL
- 325. **LOT DE PIÈCES EN ARGENT** comprenant:
- 10 pièces de 10 F Hercule
- 3 pièces de 5 F Léopold II 1876, Louis-Philippe 1832 et 1844
- 4 pièces de 100 F 1993
- 2 pièces de 20 F Turin 1932 et 1933
- 10 F Turin 1934
Poids brut total: 432,93 g 180 / 220 €
- 326. **OBAKU, Danemark**
BRACELET demi-jonc fin stylisé en vague, rigide en argent (925) serti d'une ligne de pierres blanches.
Poids brut total : 7,24 g
Diam. 6 cm 40 / 80 €
- 327. **BRACELET** souple en argent (900) serti d'une pierre noire ovale.
Travail étranger.
Poids total : 70,91 g 120 / 200 €



433 détail

CONDITIONS DE VENTE

CONDITIONS GÉNÉRALES

1. Les estimations indiquées au catalogue sont données à titre indicatif.
2. Les dimensions, poids, couleurs de reproduction et informations concernant l'état sont fournis à titre indicatif et non contractuel. L'exposition aura permis de vérifier les objets et leur état. Aucune réclamation concernant ces informations ne sera admise après la vente. Cependant, les commissaires-priseurs garantissent l'authenticité des objets qui sont proposés.
3. La vente se déroule dans l'ordre des numéros du catalogue. Le commissaire-priseur se réserve toutefois le droit de retirer, ajouter, diviser ou regrouper des lots.
4. La vente se déroule aux enchères publiques. Le plus offrant et dernier enchérisseur sera déclaré adjudicataire. Il aura l'obligation de communiquer noms et adresse au commissaire-priseur, ainsi qu'une pièce d'identité.
5. En cas de double enchère au moment de l'adjudication effectivement constatée par le commissaire-priseur, l'objet sera remis en vente au prix proposé par les enchérisseurs et tout le public pourra enchérir à nouveau.
6. À défaut de paiement par l'adjudicataire, l'objet pourra être remis en adjudication sur folle enchère, immédiatement ou à la première demande. L'adjudicataire défaillant pourra être tenu de payer la différence du prix finalement obtenu.
7. Dès l'adjudication prononcée, les objets sont sous l'entière responsabilité de l'adjudicataire. Il est conseillé à l'adjudicataire de procéder à l'enlèvement de ses lots dans les meilleurs délais afin d'éviter des frais de maintenance ou de stockage, qui demeurent à sa charge.

PAIEMENT

8. La vente se déroule en euros et s'effectue expressément au comptant. La délivrance des objets pourra être suspendue jusqu'à l'entier paiement du prix, commissions, frais et taxes éventuelles inclus.
9. L'acheteur paiera à la Maison de vente **Côte Basque Enchères sarl** en sus du prix d'adjudication ou prix marteau, une commission de 24 % TTC.
- 9^b. Les achats via le **live** seront majorés selon les sites et services utilisés, soit 1,5 % HT (1,8 % TTC) via *Drouot.com* ou 3% HT (3,6 % TTC) via *Interenchères.com*.
10. Les lots précédés d'un ° sont assujettis à la TVA de 20 %. Les enchères seront prononcées TVA incluse. La facture d'achat des professionnels pourra faire ressortir la TVA, sur présentation d'un justificatif Kbis et d'un numéro de TVA intracommunautaire.
- 10^a. Les lots précédés d'un * sont vendus sur ordonnance de justice. Ils figurent au procès-verbal de l'étude de M^e Florence CABARROUY-LELIEVRE et sont soumis à des frais judiciaires réduits, soit une commission pour les acheteurs de 11,90 % HT (14,28 % TTC).
11. Le paiement peut s'effectuer :
 - en espèces dans la limite des obligations légales (1 000 € pour les particuliers ou professionnels français et 15 000 € pour les non-résidents accompagnés d'un justificatif de domiciliation),
 - par carte bancaire, sauf American Express,
 - par virement bancaire, (tout frais bancaire étant à la charge de l'acheteur)
 - par chèque accompagné de deux pièces d'identité,
 - Aucun chèque étranger ne sera accepté

BNP Paribas Saint Jean de Luz (00382)
RIB : 30004 00382 00010090135 44
IBAN : FR76 3000 4003 8200 0100 9013 544
BIC : BNPAFRPPBAY

12. En cas de paiement par chèque non certifié ou par virement, la délivrance de l'objet pourra être différée jusqu'à l'encaissement.
13. Tout bordereau d'adjudication demeuré impayé après du Commissaire-Preneur ou ayant fait l'objet d'un retard de paiement est susceptible d'inscription au fichier TEMIS. **Côte Basque Enchères** est adhérent au Service TEMIS permettant la consultation et l'alimentation du Fichier des restrictions d'accès aux ventes aux enchères (« Fichier TEMIS ») mis en œuvre par la société Commissaires-Preneurs Multimédia (CPM), société anonyme à directoire, ayant son siège social sis à (75009) Paris, 37 rue de Châteaudun, immatriculée au registre du commerce et des sociétés de Paris sous le n° 437 868 425.

ORDRES D'ACHATS

14. Les commissaires-priseurs se chargent d'exécuter gracieusement les ordres d'achats fermes qui leur sont confiés en particulier pour les amateurs ne pouvant assister à la vente.
15. Les enchères téléphoniques sont acceptées UNIQUEMENT pour les lots dont l'estimation basse est supérieure à 200 €. Le client qui fera la demande d'enchères par téléphone sera réputé acquéreur de l'objet au moins à l'estimation basse.
16. Tout ordre d'achat, demande d'enchères par téléphone ou inscription sur le live devra être transmis au plus tard la veille de la vente, accompagné des noms, adresses complètes, pièce d'identité, coordonnées téléphoniques et coordonnées bancaires SWIFT ou RIB. En l'absence d'une de ses informations, les commissaires-priseurs se réservent la possibilité de ne pas prendre en compte la demande.
17. Les demandes d'enchères par téléphone et les ordres d'achats sont une facilité et un service rendu gratuitement par les commissaires-priseurs qui ne sauraient être tenu pour responsable de leur mauvaise exécution ou de problème technique. De même, les commissaires-priseurs ne sont pas responsables du bon fonctionnement des enchères en *Live*, retransmises par les différents sites Web.

EXPORTATION

18. Les acheteurs souhaitant exporter leurs achats devront le faire savoir au plus tard le jour de la vente. Ils pourront récupérer la TVA sur les honoraires d'achat à la condition de présenter un justificatif de douane en bonne et due forme, dans lequel le nom de la Maison de Ventes soit mentionné en tant qu'exportateur.
19. La récupération de la TVA se fera sur remboursement exclusivement, après paiement du bordereau dans un premier temps puis présentation des justificatifs d'exportation nécessaires dans un second temps.

TRANSPORT ET GARDE-MEUBLE

20. La Maison de ventes **Côte Basque Enchères** se tient à votre disposition pour vous conseiller et vous aider à organiser le gardiennage et l'expédition de vos biens partout en France et à l'étranger. Les acheteurs peuvent également organiser eux-mêmes l'acheminement avec leurs transporteurs. Le transport, l'emballage et le gardiennage des biens après la vente sont à la charge de l'acheteur. La Maison de ventes **Côte Basque Enchères sarl** décline toute responsabilité une fois l'adjudication prononcée, notamment dans le transport, et peut refuser d'expédier des objets trop fragiles.
21. Les objets vendus sont conservés gracieusement deux semaines après la vente. Au-delà de ce délai, des frais de gardiennage et/ou de garde-meuble pourront être perçus par jour et par lot.
22. Le fait de participer à la vente entraîne obligatoirement l'acceptation de ces conditions.

côte basque ENCHÈRES

Lelièvre-Cabarrouy Commissaires-Priseurs

- SAMEDI 16 MARS 2024 :** ORFÈVRENERIE - ART RUSSE - MONTRES - BIJOUX (EN SALLE ET EN LIVE) LOT 1 À 327
 LUNDI 18 MARS 2024 : TABLEAUX, MOBILIER & OBJETS D'ART - ARMES (EN SALLE ET EN LIVE) LOT 400 À 723

par E-mail : contact@cotebasqueenchères.com

au plus tard la veille de la vente, merci de vous assurer de sa bonne réception

This form must be signed and received no later than one day before the said auction sale date. Please make sure that your bid form has been received

Nom *Name* _____ Prénom *First name* _____

Adresse *Address* _____

Ville *Town* _____ Code postal *Postal code* _____

Téléphone 1 _____ Fax _____

Téléphone 2 _____ E-mail _____

LOT N° LOT	DESCRIPTION DU LOT LOT DESCRIPTION	LIMITE EN € HORS FRAIS <i>Maximum bid (do not include premium and taxes)</i>

**POUR ÉVITER LES ERREURS ET LES ABUS, AUCUNE DEMANDE D'ENCHÈRES TÉLÉPHONIQUE
 NE SERA ACCEPTÉE POUR LES LOTS DONT L'ESTIMATION MINIMUM EST INFÉRIEURE À 200 €, UN ORDRE FERME SERA CÉPANDANT ACCEPTÉ
 LES ENCHÉRISSEURS PAR TÉLÉPHONE SERONT RÉPUTÉS ACQUÉREURS AU MINIMUM À L'ESTIMATION BASSE**

- les ordres d'achats ne seront pris en compte que si le présent formulaire est correctement rempli et joint d'une copie de votre pièce d'identité recto-verso et de votre rib ou d'un chèque. *Bids will only be accepted if the present form is filled properly, and a passport copy and your bank references are joined.*
- les ordres d'achats sont une facilité pour les clients, les commissaires-priseurs ne sont pas responsables d'avoir manqué d'exécuter un ordre par erreur ou pour toute autre cause comme le mauvais fonctionnement d'une ligne téléphonique par exemple. *Absentee order bids are a way to ease the bidders therefore under any circumstance auctioneers are made responsible of missing a bid such as busy lines.*
- les adjudicataires seront contactés par courrier, fax ou email selon les coordonnées fournies dès le lendemain de la vente et devront faire parvenir leur règlement par retour. *successful. Bidders will be notified the following day of the auction by regular mail, fax or email regarding the information we have, payment is expected right after notifications arrive.*

Après avoir pris connaissance des conditions de vente décrites dans le catalogue, je déclare les accepter et vous prie d'acquérir pour mon compte personnel, aux limites indiquées en euros, les lots que j'ai désignés ci-dessus. (les limites ne comprenant pas les frais de vente). *I have read the conditions of sales and the buyer guideline, printed in the catalogue and agree to abide by them, i grant you permission to purchase on my behalf the following items within the limits indicated in euros, these limits do not include buyer's premium and taxes.*

Date _____ Date Signature obligatoire *Required signature* :

www.cotebasqueenchères.com

8, rue Dominique Larréa - ZA Layatz - 64500 Saint-Jean-de-Luz - tél + 33 (0)5 59 23 38 53 - ovv 032-2013
contact@cotebasqueenchères.com

Vous ne pouvez pas vous déplacer ? Un lot vous intéresse ?

En plus du catalogue sur Internet et des photos disponibles, le commissaire-priseur est à votre écoute pour vous renseigner sur les objets, leurs états ou les modalités d'expédition. Il peut vous communiquer par email des photos complémentaires.

Vous ne pouvez pas être présent le jour de la vente ? Enchérissez depuis chez vous !

- Par ordre d'achat fixe

Donnez votre enchère maximale au commissaire-priseur, qui se chargera de l'exécuter pour votre compte au moment du passage du lot.

- Par téléphone

Le commissaire-priseur vous téléphonera au moment du passage de votre lot et vous pourrez enchérir avec lui par téléphone.

- En *live* sur votre ordinateur

Inscrivez-vous avant 12h le jour de la vente, suivez et enchérissez directement depuis votre ordinateur, sur drouot.com ou sur interencheres.com. Pensez à ouvrir un compte à l'avance !

Et ceci, pour toutes nos ventes !



VENTES À VENIR

Vendredi 19 avril
XX^e SIÈCLE

Samedi 20 avril
**ARTS BASQUES
& LANDAIS**

Mercredi 29 mai
VÉHICULES DE COLLECTION

Samedi 15 juin
MOBILIER & OBJETS D'ART

Lundi 17 juin
**COLLECTIONS
LIVRES, ARMES, JOUETS, ASIE**

Samedi 29 juin
SURF VINTAGE

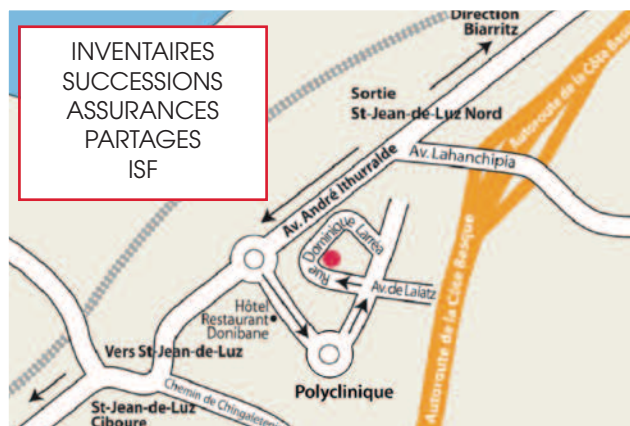
Samedi 27 juillet
**HOSSEGOR
VINS, BIJOUX, ARTS LANDAIS**

Vendredi 9 août
BIJOUX & MODE

Samedi 10 août
XX^e SIÈCLE & ARTS BASQUES

Clôture des catalogues 1 mois et demi avant les ventes

INVENTAIRES
SUCCESSIONS
ASSURANCES
PARTAGES
ISF



OFFICE JUDICIAIRE
BUREAU À CAPBRETON-HOSSEGOR
sur rendez-vous
Résidence La Régate, 35 av M^{re} Leclerc
40130 CAPBRETON
Té debate : 05 59 23 38 53

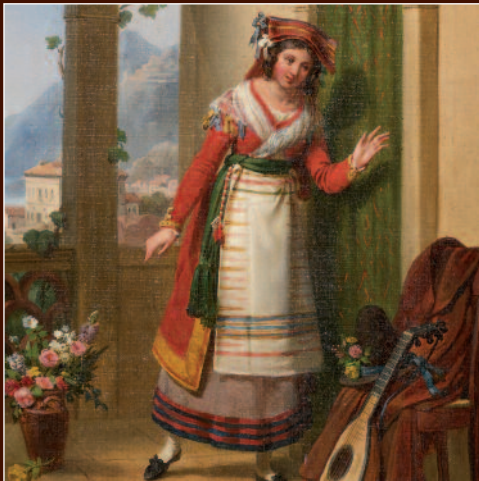
**JOURNÉES
D'EXPERTISES GRATUITES**

Tous les mardis
sur rendez-vous
de 10h à 12h et de 14h à 18h
en nos bureaux

SAINT-JEAN-DE-LUZ
8, rue Dominique-Larréa
Z.A. Layatz - 64500 SAINT-JEAN-DE-LUZ

www.cotebasqueencheres.com
contact@cotebasqueencheres.com
+33 (0)5 59 23 38 53

BUREAU DE PARIS
Groupe Rougemont
3, cité Rougemont - 75009 PARIS



côte basque
ENCHERES
Lelièvre-Cabarrouy Commissaires-Priseurs

www.cotebasqueencheres.com

8, rue Dominique Larréa - ZA Layatz - 64500 SAINT-JEAN-DE-LUZ - Tél +33 (0)5 59 23 38 53 - Agrément 032-2013
contact@cotebasqueencheres.com